



# CARMENZA ALARCÓN

Voz referente del liderazgo en **Latinoamérica**



**Carmenza Alarcón** ha pasado más de 25 años en la primera línea del mundo ejecutivo, liderando transformaciones complejas en más de **30 países de Asia, China y Latinoamérica**, con casi una década como **Gerente General** en empresas globales en industrias como **consumo masivo y pharma**.

**Hoy su propósito es claro:** ayudar a líderes y negocios a brillar, transformando líderes sólidos en **C-Level y CEOs** de impacto que escalan sus resultados y los de su empresa sin perder su bienestar.

**A partir de su experiencia global, creó la metodología 4Shine, un marco que guía a los ejecutivos a:**

**4Shine**  
*Up*

**Elevar su influencia**  
estratégica y  
redes de poder

**4Shine**  
*Within*

Reconectar con  
su esencia y  
serenidad

**4Shine**  
*Beyond*

**Construir legado** y una  
marca ejecutiva  
que trasciende

**4Shine**  
*Out*

**Fortalecer su presencia**  
ejecutiva y  
comunicación

Más de **300.000 líderes** siguen su trabajo porque Carmenza dice lo que muchos piensan, pero nadie se atreve a expresar.

Y porque ofrece algo que el liderazgo moderno exige: **impacto, autenticidad y un legado que trasciende.**



# PORTAFOLIO DE PROGRAMAS Y SERVICIOS EMPRESARIALES

A continuación, encontrarás el catálogo completo de programas y servicios dirigido a organizaciones que buscan líderes más influyentes, empresas más escalables y culturas más humanas y efectivas.

Cada servicio está diseñado para ser **transformador, profundo y accionable**, integrando estrategia, liderazgo, presencia ejecutiva y ejecución impecable.

# PORTAFOLIO DE PROGRAMAS Y SERVICIOS EMPRESARIALES

## PROGRAMAS PERSONALIZADOS

 PROGRAMA  
**Marca**  
EJECUTIVA

PROGRAMA  
**EXECUTIVE**  
SIGNATURE

Reinventate  
Un Nuevo Comienzo

## PROGRAMAS CORPORATIVOS

CONFERENCIAS – TALLERES –  
ACOMPAÑAMIENTO  
DIRECTIVO

## PROGRAMAS CRECIMIENTO EMPRESARIAL

 Empresa Elite  
Mentoría de escalamiento empresarial

**SCALING UP**   
GROWING LEADERS - GROWING COMPANIES

# PROGRAMAS PERSONALIZADOS



# PROGRAMAS PERSONALIZADOS PARA SENIOR LEADERS

## MARCA EJECUTIVA

*Fortalecimiento de la presencia, seniority y liderazgo estratégico*



### Descripción

Programa diseñado para gerentes, directores, heads de área y altos potenciales que necesitan elevar su influencia, credibilidad y capacidad de decisión en entornos cambiantes. Basado en la metodología 4Shine®, este proceso transforma cómo el líder se ve, cómo se comunica y cómo impacta su organización.



### Objetivo

- Aumentar presencia ejecutiva y credibilidad estratégica.
- Mejorar comunicación, visibilidad y networking de valor.
- Diseñar una marca ejecutiva sólida que acelere su carrera.



### Audiencia

Gerentes, Senior Managers, Directores y líderes con potencial para C-level.



PROGRAMA  
**Marca**  
EJECUTIVA



### Resultados

- Líderes más seguros, influyentes y estratégicos.
- Mayor visibilidad interna y reconocimiento.
- Toma de decisiones con serenidad y claridad.

# PROGRAMAS PERSONALIZADOS PARA CEO / C-LEVEL

## EXECUTIVE SIGNATURE

*El programa insignia para CEOs y líderes de alta dirección*

### Descripción

Acompañamiento estratégico para CEOs, Presidentes, Gerentes Generales y Comités Directivos. Es un programa que rompe la soledad del liderazgo y combina estrategia, escalamiento, presencia ejecutiva y construcción de legado.

### Objetivo

- Asegurar claridad estratégica y pensamiento crítico.
- Elevar el liderazgo para fortalecer las 4 dimensiones de liderazgo de impacto
- Herramientas de Scaling Up para escalar el negocio con claridad y estrategia
- Fortalecer marca ejecutiva, legado e influencia con stakeholders.

### Audiencia

CEOs, Country Managers, Gerentes Generales, Directivos C-Level.

## ★ PROGRAMA ★ EXECUTIVE SIGNATURE



## Resultados

- Decisiones críticas tomadas con serenidad y claridad.
- Líderes más equilibrados, influyentes y respetados.
- Visión de largo plazo claras y sostenibles.
- Empresas que crecen con estructura, eficiencia y propósito.

# PROGRAMAS PERSONALIZADOS DE TRANSICIÓN DE CARRERA

*Reinvención estratégica para altos ejecutivos*



## Descripción

Acompañamiento personalizado para ejecutivos que buscan un nuevo rol, una reinvención profesional o preparar un salto hacia posiciones de mayor seniority. Integra narrativa profesional, presencia ejecutiva y estrategia de posicionamiento.



## Objetivo

- Claridad estratégica del próximo paso profesional.
- Construcción de una marca ejecutiva competitiva.
- Revisión de CV y preparación de narrativa profesional para entrevistas
- Optimización de visibilidad, networking y oportunidades.



## Audiencia

Ejecutivos en transición, líderes buscando ascensos, profesionales que desean reposicionarse.

Reinventate  
Un Nuevo Comienzo



## Resultados

- Perfiles poderosos y competitivos.
- Mayor tasa de entrevistas y oportunidades.
- Narrativas profesionales memorables.

# Que dicen las personas que han trabajado con *Carmenza Alarcon* en los programas personalizados




**“Este programa me reconectó con mi liderazgo. Aprendí a fortalecer mi impacto como líder y guiar con serenidad, visión y propósito”**

Claudia Camargo,  
Managing Partner Colombia

BDO Colombia

CA  
CARMENZA ALARCON  
ELEVATE LEADERSHIP



**“Este programa me dio claridad para ejercer un liderazgo de influencia y no solo dirección. Hoy lidero con intención y propósito, y estoy construyendo mi legado como líder”**

Juan Rosero, Country Lead  
General Motors Colombia

CA  
CARMENZA ALARCON  
ELEVATE LEADERSHIP



**“Con Carmenza vi lo que nadie me decía y elevé mi impacto como Gerente. Hoy tengo claridad, seguridad y un legado firme. Superó mis expectativas.”**

Lorena Chamorro,  
Directora General.  
Laboratorios Sanfer Ecuador

CA  
CARMENZA ALARCON  
ELEVATE LEADERSHIP



**“Gracias a Carmenza reconecté con mi esencia y recordé el valor que aportó. Su guía me ayudó a redescubrir mi potencial.”**

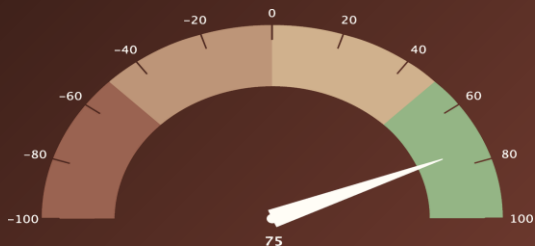
Silvia Becerril,  
CFO Nestlé Colombia

CA  
CARMENZA ALARCON  
ELEVATE LEADERSHIP

# NET Promoter Score de nuestros Programas



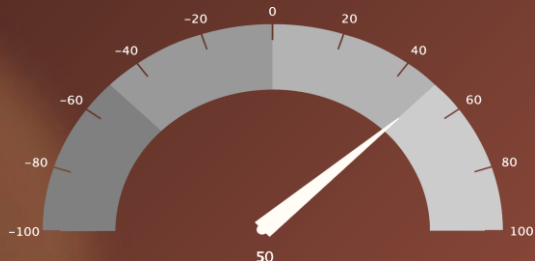
75%



VS

Otros servicios profesionales y coaching

50%



Satisfacción general ★

4.8 / 5



Impacto real en crecimiento

100%



100 % de participantes reportaron crecimiento personal o profesional

# PROGRAMAS CORPORATIVOS



# 1. Talleres para Líderes y Equipos Comerciales

*Desarrolla líderes que inspiran, comunican con claridad y movilizan equipos.*

## Audiencia

Equipos de liderazgo, equipos comerciales, talento crítico.



## Impacto Estratégico

Entrenamiento para fortalecer la presencia ejecutiva de líderes clave. Se enfoca en comunicación, influencia, serenidad y visibilidad.



## Marca Ejecutiva

Un taller para fortalecer cómo los líderes proyectan su identidad profesional, su narrativa de valor y su posicionamiento interno y externo.



## Mentalidad Imparable

Construir una mentalidad imparable para crecer con excelencia, foco y acelerar resultados

# Que dicen las personas que han participado en nuestros talleres

## TALLERES DE PRESENCIA ESTRATÉGICA para líderes y equipos comerciales.

¿Qué tan probable es que recomiendes este taller a un colega o amigo?  
Escala de evaluación 1-5.

**4,8**

¿Qué tan satisfecho/a quedas con la experiencia del taller?  
Escala de evaluación 1-5.

**4,8**

¿Qué tan accionable sientes que es lo que aprendiste hoy para tu contexto profesional?  
**MUY ACCIONABLE**

### TESTIMONIOS

**"Excepcional"** - El mejor taller a nivel profesional en el que he tenido la oportunidad de asistir. Gracias GSK por darnos esta oportunidad!

"Me encantó el taller porque el enfoque del éxito y la transformación empieza conmigo"

"Muy buena, me llevo muchas herramientas para poder crecer a nivel personal y profesional"

"Un taller muy útil; desde la conciencia te lleva a la acción a la mejora continua, a la seguridad, al impacto que dejamos a los demás"

- "Excelente, aprendí mucho hoy y me voy motivada con ganas de poner todo en práctica".

- "Una experiencia muy acorde a la necesidad que tenemos actualmente que es cambiar de mentalidad y que la actitud positiva hace que lleguemos a la meta".

- "Es una excelente charla, concreta y con mensajes claros"

- "Lleva a la conciencia del autoconocimiento y como lo que soy y lo que creo condiciona el resultado".

- "Es muy valioso para personas de un perfil ejecutivo, para desarrollarse mejor en diferentes ámbitos".

- "Un cambio en la mentalidad y percepción del enfoque en las ventas y a nivel personal"

- "Me encantó y me cambio mucho la mentalidad"

## TALLER MENTALIDAD QUE ACELERA

LABORATORIOS FRESENIUS KABI

¿Qué tan probable es que recomiendes este taller a un colega o amigo?  
Escala de evaluación 1-5.

**4,8**

¿Qué tan satisfecho/a quedas con la experiencia del taller?  
Escala de evaluación 1-5.

**4,8**

¿Qué tan accionable sientes que es lo que aprendiste hoy para tu contexto profesional?  
**Totalmente Accionable**

Si alguien te preguntara por la experiencia en este taller, ¿qué le dirías?

- "Me parece un taller muy acertado y dirigido a la aplicación tanto profesional como personal."
- "Excelente, aprendí mucho hoy y me voy motivada con ganas de poner todo en práctica."
- ★★★★★
- "Un taller ameno, donde se aprende. Se dan mensajes claros y una guía que se puede poner en práctica. Gracias."
- "Una experiencia muy acorde a la necesidad que tenemos actualmente que es cambiar de mentalidad y que la actitud positiva hace que lleguemos a la meta."

## 2. Acompañamiento a Comités Directivos

*Alineación, claridad estratégica y cohesión para equipos de alto desempeño.*

### Descripción

Un proceso de acompañamiento ejecutivo para mejorar dinámica, alineación y toma de decisiones del Comité Directivo. Perfecto para periodos de transformación, expansión o crisis.

### Objetivo

- Alinear prioridades estratégicas.
- Mejorar relaciones y toma de decisiones.
- Crear una cultura directiva madura y eficiente.

### Audiencia

C-Levels, Country Managers, Comité de Dirección.



### Influencia Ejecutiva 4Shine

En los niveles más altos de liderazgo, la comunicación deja de ser una habilidad blanda y se convierte en un instrumento estratégico. Este taller nace para fortalecer la comunicación como acto estratégico.



### Sinergia Directiva

Taller estratégico basado en el modelo de Patrick Lencioni que ayuda a los comités directivos a identificar y resolver las dinámicas invisibles que bloquean el rendimiento colectivo. Es un espacio para transformar un grupo de ejecutivos en un verdadero equipo de alto desempeño.

# 3. Planeación Estratégica basada en Scaling Up

Metodología comprobada para escalar negocios



## Descripción

Facilitación completa del proceso de planeación estratégica basado en la metodología americana Scaling Up. Acompañamiento ideal para empresas que buscan crecer con estructura, rentabilidad y claridad.

Dirigido a CEOs, directivos y equipos ejecutivos.



## Objetivo

- Crear un One Page Strategic Plan/ Vision Summary
- Definir prioridades, métricas e indicadores
- Diseñar rituales que generan accountability real.

**SCALING UP**  
EQUIPO ESTRATEGIA EJECUCIÓN EFECTIVO

"Destacaría el dominio de la metodología y la gran habilidad para generar conversaciones y espacios de reflexión en torno a la estrategia de la compañía, capacidad de confrontar con respeto para **llevarnos a otro nivel**, desde su experiencia y conocimiento."

"La claridad en la **orientación al logro**, la creación de estrategia y la integración de las áreas para lograr los objetivos corporativos."



## Resultados

- ✓ Empresas más eficientes y rentables.
- ✓ Crecimiento ordenado y sostenible.
- ✓ Mayor alineación interna.

"El impacto en tener claro que requiere un equipo de alto impacto para **lograr los resultados no solo actuales, sino proyectados al futuro**. Tener un propósito claro para continuar y en lo personal, también cuestionarme sobre qué necesito en lo personal para seguir fortaleciendo mis habilidades y lograr los resultados personales y de la empresa."

"Claridad en la metodología y **guía experta** en el proceso de construcción."

"Una **guía maravillosa** que nos permitió construir lo que queremos en el futuro de nuestra compañía."

"Para mí el impacto en la estrategia luego de esta sesión es **haber logrado el enfoque estratégico**, la toma de decisiones priorizadas, una hoja de ruta clara que nos da confianza para avanzar."

# 4. CONFERENCIAS

*Contenido transformador, emocional y accionable para líderes.*

## Temáticas principales

- **Presencia Estratégica 4Shine:** El nuevo lenguaje del liderazgo moderno. 4 pilares esenciales que todo líder debe dominar para cultivar una presencia ejecutiva potente
- **Marca Ejecutiva:** ideal para líderes, ejecutivos y profesionales que quieren posicionarse como referentes, aumentar su credibilidad y ser recordados por su diferencial.
- **Mentalidad Imparable:** diseñada para quienes desean adoptar una mentalidad ganadora, estratégica y visionaria, desarrollando los rasgos que definen a los grandes líderes.
- **Escalar sin caos:** Scaling Up para equipos y organizaciones.



## Formato

Keynotes de 45–60 minutos con storytelling profundo, insights prácticos y llamados a la acción.

# 5. Academia de Liderazgo Corporativo

***Diseñamos la Academia de Liderazgo a tu medida***  
*Desarrollo continuo, estratégico y escalable del liderazgo dentro de la organización*



## Descripción

Acompañamos a las empresas a construir, evolucionar o potenciar sus academias internas.

Diseño desde cero en una plataforma tecnológica o integración de contenidos, programas y rutas de desarrollo en academias ya existentes.

El enfoque combina estrategia, presencia ejecutiva y liderazgo humano, asegurando impacto real en el negocio y en las personas..



## Objetivo

- o Diseño y fortalecimiento de academias de liderazgo, creado a la medida de cada organización.
- o Alinear el desarrollo del talento con la estrategia del negocio y la cultura deseada.
- o Fortalecer habilidades críticas de liderazgo: presencia ejecutiva, toma de decisiones, influencia, comunicación y serenidad.
- o Crear una experiencia de aprendizaje práctica, medible y sostenible en el tiempo.

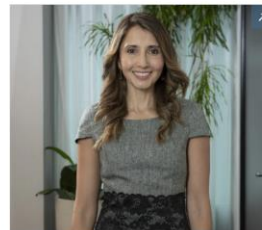


## Audiencia

Empresas medianas y grandes.

Equipos de liderazgo y talento clave. Áreas de Talento, Desarrollo Organizacional y Cultura.

# Organizaciones cuyo talento ha confiado en los programas de Carmenza Alarcon



LABORAL

## “El Modelo 4Shine prepara a los líderes del futuro con enfoque en visión y legado”

Jueves, 14 de noviembre de 2024

f x in

De acuerdo con Alarcón, el Modelo 4Shine es una metodología que ayuda a los líderes a fortalecer tanto su liderazgo como su marca personal.

Foto: Carmenza Alarcón

Carmenza Alarcón, mentora de altos ejecutivos, destacó que el liderazgo basado en este modelo impacta la dinámica de equipo

VALENTINA SÁNCHEZ FORERO

A medida que avanzamos hacia un entorno laboral que valora cada vez más la adaptabilidad y el desarrollo humano,

<https://www.larepublica.co/alta-gerencia/carmenza-alarcon-mentora-y-formadora-de-altos-ejecutivos-hablo-sobre-las-habilidades-claves-para-el-sector-empresarial-3997771>

Ads by Google

Stop seeing this ad

Why this ad? ⓘ



# CRECIMIENTO EMPRESARIAL



# MENTORIA EMPRESARIAL EMPRESA ELITE

*Tu empresa crece, pero ahora necesita estructura. Aquí empieza la evolución.  
Mentoría empresarial diseñada para PYMES y empresas en crecimiento.*



## Descripción

Mentoría Empresarial para escalamiento empresarial enfocada en liquidez, rentabilidad y eficiencia. Especialmente relevante para empresas en expansión y compañías en reestructuración.



## Objetivo

- Mejora en flujo de caja. Aumentar rentabilidad y reducir costos.
- Escalar con estructura sin depender del CEO.
- Estrategia clara para crear sostenibilidad futura
- Diseño de ritmo de ejecución adecuada
- Definición estructuras operativas para escalar



**Empresa Elite**  
Mentoría de escalamiento empresarial



## Resultados

- Mejora en Flujo de caja  
Reducción del 10–20% de costos en 6 semanas.
- Escalabilidad real en menos de 90 días.

# CONSULTORÍA BOUTIQUE SCALING UP

*La metodología que transforma empresas en motores de crecimiento disciplinado y sostenible.*



## Descripción

Consultoría boutique para escalamiento empresarial enfocada en liquidez, rentabilidad y eficiencia. Especialmente relevante para empresas en expansión y compañías en reestructuración.

SCALING UP se ha consolidado como la metodología más efectiva y comprobada para llevar empresas al siguiente nivel de desempeño, rentabilidad y cohesión organizacional.



## Objetivo

- Diseñar un sistema operativo de liderazgo con indicadores reales
- Diseñar sistemas que impacten los 4 ejes de Scaling up (Personas, estrategia, ejecución, efectivo)
- Escalar con estructura sin depender del CEO.

## SCALING UP

EQUIPO ESTRATEGIA EJECUCIÓN EFECTIVO™



## Resultados

Empresas que implementan SCALING UP reportan mejoras en su flujo de caja y rentabilidad, y una reducción significativa del caos interno y los cuellos de botella operativos.

**MORE MONEY**

2x Cash Flow  
3x Industry Average Profitability  
10x Valuation

# DIFERENCIALES ÚNICOS DE LOS PROGRAMAS DIRIGIDOS POR **CARMENZA ALARCÓN**

- **Experiencia real como Gerente General global** no enseña teoría; enseña lo que vivió en 30 países.
- **Metodologías exclusivas:** 4Shine®, Empresa Élite™.
- **Coach certificada de Scaling Up:** combinación única entre liderazgo + negocio.
- **Resultados medibles:**
  - +120 ejecutivos transformados en el último año
  - +300.000 seguidores en redes.
  - Historias reales de ascensos, crecimiento empresarial y fortalecimiento cultural.
- **Estilo humano, cercano y profundamente estratégico** capacidad de leer a las personas y mostrarles lo que nadie les dice.
- **Transformación integral:** negocio + liderazgo + presencia + bienestar.
- **Acompañamiento real:** presencia cercana, estratégica, y profundamente empática.



# POR QUÉ SOMOS LOS ALIADOS ESTRATÉGICOS QUE TU EMPRESA NECESITA

Combino tres mundos que raramente se encuentran en una sola persona:

1

**Estratega de negocios**  
(GM global con manejo completo de P&L)

Comprendo la complejidad de liderar organizaciones reales, con cifras reales, personas reales y decisiones críticas.

2

**Metodología Única**  
4Shine®

Transformo líderes desde su esencia, presencia e influencia.

3

**Facilitadora de escalamiento** (Coach Certificada de Scaling Up)

Ejecuto metodologías probadas para que los negocios crezcan sin caos.





Invertir en el desarrollo de tus líderes no es un gasto:

***es la decisión estratégica que más cambia el futuro de una organización.***



*Los líderes que acompañas hoy son los que sostendrán tu cultura, tus resultados y tu visión mañana.*

*Yo estoy aquí para ayudarlos a crecer con claridad, serenidad y estrategia.*

*Para que brille desde adentro, transformen sus equipos y construyan empresas que trasciendan.*

*Porque cuando un líder brilla, la organización completa se ilumina.*

# Transforma el liderazgo en tu organización

Agenda una conversación con Carmenza Alarcón para inspirar acción, desafiar paradigmas y generar resultados reales.



[Ver Canal de Youtube](#)



[Contáctame](#)



[Ir a la Pagina Web](#)



[gerencia@elevatuliderazgo.com](mailto:gerencia@elevatuliderazgo.com)

